

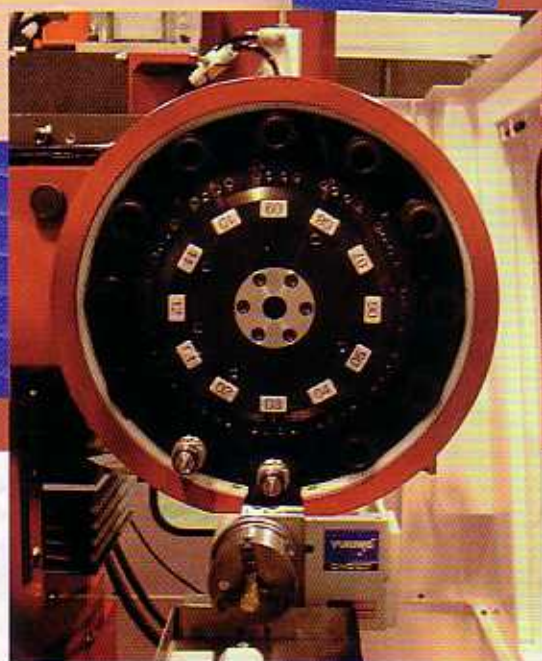
# 超精密CNCマシニングセンター

超精密な微細加工及び微小穴あけに最適!

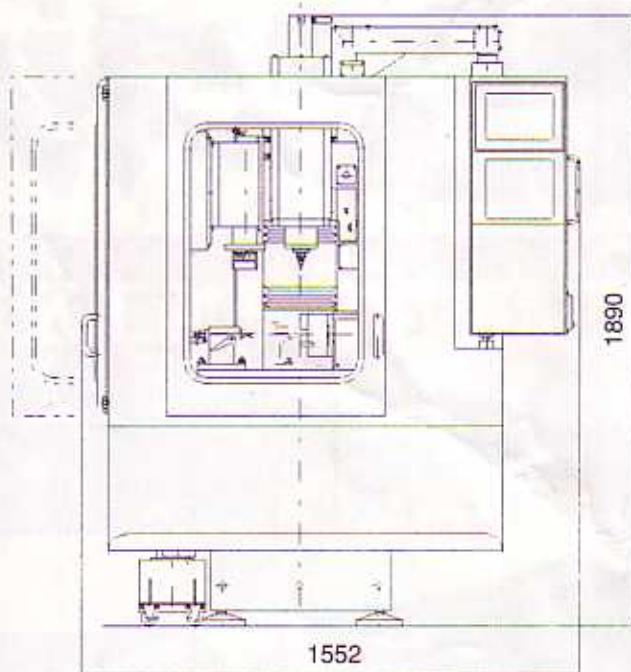
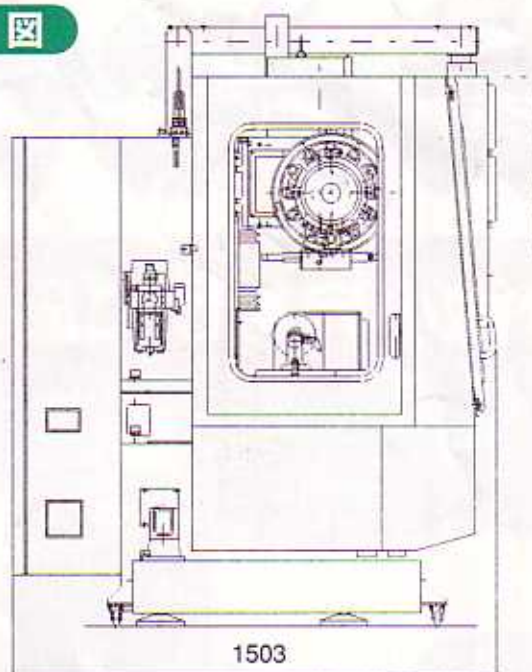
## FD-2



- 剛性の高いベアリングスピンドルを搭載
- 回転数はMAX24,000min<sup>-1</sup> (オプション30,000min<sup>-1</sup>)
- 主軸はテーバー方式15T・ATC 12本仕様
- テルドテーブルもオプションにて搭載可
- 高精度な追従性、ロストモーション・位置決めは0.2μm以下を実現



## 外形図



### 機械仕様

テーブル寸法	200×200mm
テーブル積載質量	50kg
制御軸移動量	X軸 150mm
	Y軸 150mm
	Z軸 200mm
最小移動単位	0.001mm (0.0001mm)
早送り速度	6,000mm/min
主軸回転速度	24,000min <sup>-1</sup>
主軸テーバー	7/24 15T
主軸フルスタッド	20PB
主軸電動機	1.5Kw
ATC 工具本数	12本
総電源	6KVA
必要エア圧力	0.5Mpa(5Kgf/cm <sup>2</sup> )
必要空気容量	150NL/min <sup>-1</sup>
機械高さ	1890mm
所要床面積	1552×1503
機械重量	1650kg

### NC装置仕様

制御軸	X, Y, Z, 3軸 (A軸オプション)
同時制御軸	3軸 (4軸オプション)
最小設置単位	0.001mm
	0.0001mm (オプション)
外部入力	RS232C 1ch
	CAM (オプション)
運転操作	手動ハンドル送り1台
画面表示	9.5inLCD用分離MDI
送り機能	毎分送り
主軸機能	S5桁, アナログ出力
工具機能	工具機能T2桁
	工具補正個数±6桁・32個
	工具長補正
	工具補正C
編集操作	テープ記憶長10m
設定/表示	各国語表示日本語

### ◆標準付属品

- ・主軸冷却装置 ・切削油装置
- ・工具箱 ・スチール製フルカバー
- ・照明装置 ・主軸24,000min<sup>-1</sup>
- ・ツールクランプ
- ・レベリングスクリュー
- ・自動工具交換装置 (ATC12本)

### ◆オプション

- ・チルトテーブル ・主軸30,000min<sup>-1</sup>
- ・スクロールチャック (4インチ・5インチ)
- ・テールストック ・工具長径測定機
- ・CAMシステム ・ツールプリセッター
- ・工具刃損検知機 ・リニアスケール
- ・ワーク測定タッチプローブ

JBMA日本小型工作機械工業会会員



株式会社

## 日本精機研究所

本社・工場 沼津市足高字尾上549番1号 〒410-0001  
TEL(0559)22-1111代 FAX(0559)22-0088

代理店